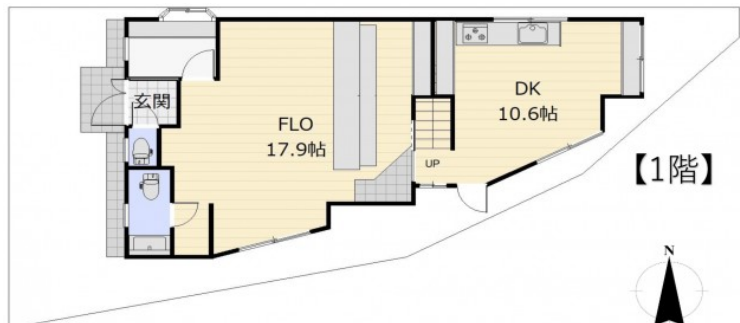


中古戸建



社名 **株式会社 ツインホーム**

所在地 京都市中京区壬生土居ノ内町21-6-1F

免許番号 京都府知事免許(2)第13415号

075-325-1010

中古戸建

価
格

3,980 万円

物件所在地 向日市上植野町上川原

交通状況 阪急電鉄京都線 西向日駅より徒歩4分

交通状況

土地面積 115.97㎡

建物面積
専有面積 107.05㎡

私道負担

国土法届

地 目 宅地

用途地域 近隣商業地域

建ぺい率 80%

容 積 率 200%

間 取 り 3DK

土地権利
借地権利 所有権

建物構造 木造瓦葺

築 年 月 昭和51年12月

管理費(月)

修繕積立費
(月)

駐 車 場

現 況 居住中

小学校区 向陽

中学校区 勝山

引渡時期 相談

取引態様 仲介

設 備